
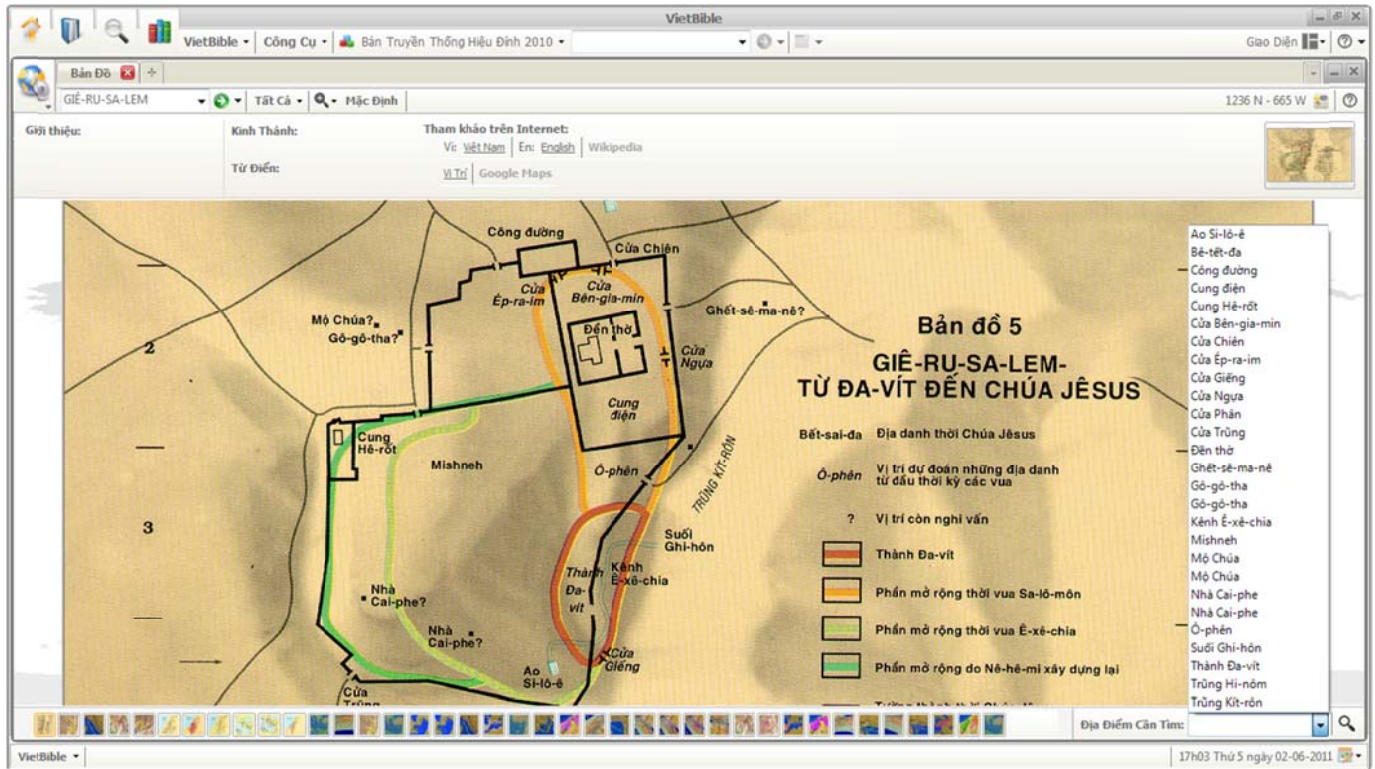



THỰC ĐƠN CÔNG CỤ

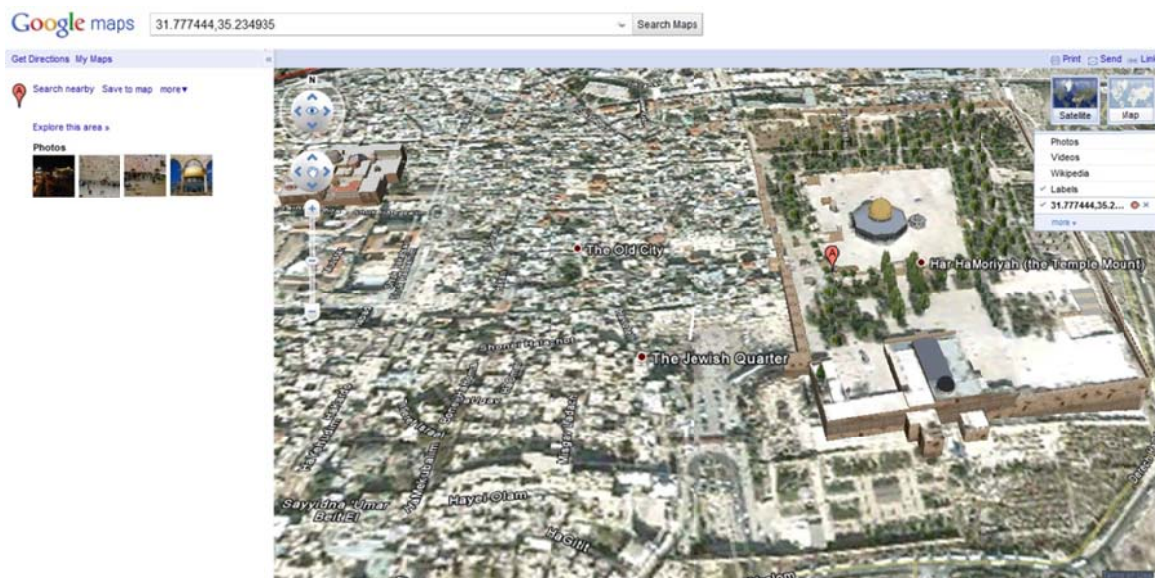
BẢN ĐỒ:

- Bản đồ dùng để tra cứu vị trí địa lý của địa danh. Nhập địa danh cần tra cứu vào ô nhập liệu, nhấn Enter hoặc nút , hay nhấp chuột và tên có trong danh sách tham chiếu đưa ra. Nút bên phải ô nhập liệu là điều kiện, tìm trong Tất Cả hoặc chỉ Tiêu Đề hoặc chỉ Địa Danh.



- Bản đồ của chương trình có tích hợp chức năng tự động xuất thông tin liên quan đến địa danh mà con trỏ chuột chỉ đến ở trên 1 hội thoại, nhấp [Xem thêm...](#) để xem toàn bộ nội dung trên Tab mới. Với địa danh cần quan tâm có trên bản đồ đang xem, nhấp chuột đôi vào tên địa danh đó, nội dung của địa danh sẽ xuất hiện ở khung thông tin ngay phía trên bản đồ, bao gồm: giới thiệu (trích dẫn nội dung tra trong từ điển – nhấp vào '...' để xem thêm); địa chỉ Kinh Thánh; các bộ từ điển có thể tra cứu, tham khảo trên internet (dùng ở chế độ trực tuyến – đường kết nối trực tiếp đến trang Wikipedia và Google Maps); hình tổng quát của bản đồ đang xem. Ngoài ra, công cụ bản đồ còn cho biết tọa độ xác định tại vị trí con trỏ chuột trên bản đồ (ví dụ như trên hình minh họa [427 N - 715 W](#) )


Minh họa tra cứu trực tiếp bằng tọa độ trên Google Maps (chuyển sang tiện ích Google Earth) vị trí địa danh thời nay:



- Di chuyển bản đồ bằng cách nhấp chuột và kéo rê đến vị trí cần quan sát

- Chức năng phóng to, thu nhỏ nằm ngay phía trên khung thông tin, bao gồm các giá trị tham khảo để chọn nhanh hoặc giá trị 'khác' tùy ý của người sử dụng nhập vào. Riêng chức năng 'Mặc Định' dùng để trả thuộc tính bản đồ về giá trị khởi tạo (vị trí, độ lớn):



- Thanh thông tin hiển thị bên dưới bao gồm: phần liệt kê các bản đồ có liên quan đến địa danh mà người sử dụng muốn tra cứu; ô danh sách 'Địa Điểm Cần Tìm' là nơi liệt kê tất cả các địa danh có trên bản đồ hiện hành, người sử dụng chọn tên địa danh cần quan sát và nhấn Enter hoặc nhấp vào biểu tượng "Tìm kiếm trên bản đồ" .

- Người sử dụng lưu ý cửa sổ có khả năng phóng to, thu nhỏ và hiển thị mở rộng toàn màn hình để quan sát tốt hơn. (xem trong biểu tượng của cửa sổ, hoặc sử dụng các phím tắt tương ứng: Ctrl+; Ctrl+[; F11)

- Trong trường hợp muốn xem danh sách các bản đồ trong thư viện cơ sở, người sử dụng vào Tab Thư Viện, chọn hiển thị chỉ 'bản đồ'. Chương trình sẽ liệt kê tất cả bản đồ trong thư viện:

Thư Viện Sách

Tiêu Đề

STT	Tiêu Đề	
1	CÁC QUỐC GIA TRONG SÁNG THẾ KỶ 10	
2	HÀNH TRÌNH RA KHỎI Ê-DÍP-TÔ	
3	CUỘC CHINH PHỤC XỨ CA-NA-AN	
4	Y-SƠ-RA-ÊN THỜI CÁC VUA	
5	GIÊ-RU-SA-LEM TỪ ĐA-VÍT ĐẾN CHÚA JÊ-SUS	
6	XỨ PA-LÊ-TIN THỜI CHÚA JÊ-SUS	
7	HÀNH TRÌNH I VÀ II CỦA PHAO-LÔ	
8	HÀNH TRÌNH III VÀ IV CỦA PHAO-LÔ	
9	XỨ THÁNH NGÀY NAY	
10	PHAO-LÔ TẠI RÔ-MA	
11	ĐẢO MAN-TƠ, VỊNH ST.PAUL	
12	HÀNH TRÌNH ĐẾN RÔ-MA CỦA PHAO-LÔ	
13	HÀNH TRÌNH ĐẾN RÔ-MA CỦA PHAO-LÔ KHI LÀ 1 TỬ NHÂN, NĂM 60-61	
14	PHAO-LÔ, MỘT TỬ NHÂN ĐƯỢC ĐƯA ĐẾN SÊ-SA-RÊ, NĂM 58-60	Bản Đồ
15	PHAO-LÔ BỊ BẮT VÀ XÉT XỬ TẠI GIÊ-RU-SA-LEM NĂM 58-60	Bản Đồ
16	NHỮNG MIỀN LÂN CẬN Ê-PHÊ-SÔ	Bản Đồ
17	HÀNH TRÌNH TRUYỀN GIÁO THỨ BA CỦA PHAO-LÔ	Bản Đồ
18	CUỘC TRUYỀN GIÁO THỨ BA CỦA PHAO-LÔ, NĂM 53-58	Bản Đồ
19	SƠ ĐỒ TRUNG TÂM CỦA A-THÊN	Bản Đồ
20	CUỘC TRUYỀN GIÁO THỨ HAI CỦA PHAO-LÔ, NĂM 49-52	Bản Đồ
21	GIÁO HỘI GIÊ-RU-SA-LEM XEM XÉT TƯ CÁCH CỦA DÂN NGOẠI, NĂM 49	Bản Đồ
22	HỘI THÁNH THỜI KỶ TRƯỚC KHI PHAO-LÔ ĐI TRUYỀN GIÁO	Bản Đồ
23	HÀNH TRÌNH TRUYỀN GIÁO ĐẦU TIÊN CỦA PHAO-LÔ	Bản Đồ
24	CUỘC TRUYỀN GIÁO ĐẦU TIÊN CỦA PHAO-LÔ, NĂM 45-47	Bản Đồ
25	PA-LÊ-TIN DƯỚI THỜI HÊ-RỐT ẠC-RÍP-BA I	Bản Đồ
26	SỰ GIÁNG SANH CỦA CHÚA GIÊ-XU	Bản Đồ
27	TỪ LÚC SANH RA CHO ĐẾN LÚC TRƯỞNG THÀNH CỦA CHÚA GIÊ-XU	Bản Đồ
28	THỜI KỶ ĐẦU CHỨC VỤ CỦA CHÚA GIÊ-XU	Bản Đồ
29	CHỨC VỤ CỦA CHÚA GIÊ-XU TẠI MIỀN GIU-ĐA	Bản Đồ
30	THỜI KỶ ĐẦU CHỨC VỤ CỦA CHÚA GIÊ-XU TẠI GA-LI-LÊ	Bản Đồ
31	KẾT THÚC CHỨC VỤ CỦA CHÚA GIÊ-XU TẠI GA-LI-LÊ	Bản Đồ
32	CHÚA GIÊ-XU RÚT LUI KHỎI CÔNG CHÚNG	Bản Đồ
33	MỞ ĐẦU CHỨC VỤ CỦA CHÚA GIÊ-XU TẠI MIỀN GIU-ĐA	Bản Đồ
34	KẾT THÚC CHỨC VỤ CỦA CHÚA GIÊ-XU TẠI CÁC MIỀN GIU-ĐA	Bản Đồ
35	KẾT THÚC CHỨC VỤ CỦA CHÚA GIÊ-XU TẠI GIÊ-RU-SA-LEM	Bản Đồ
36	SỰ PHẢN BỘI, SỰ XÉT XỬ VÀ SỰ CHẾT CỦA CHÚA GIÊ-XU	Bản Đồ
37	SỰ SỐNG LẠI CỦA CHÚA GIÊ-XU VÀ NHỮNG SỰ KIỆN SAU ĐÓ.	Bản Đồ

Hủy Tất Cả

Tiêu Đề Chú Thích

Loại Tác Giả

Nhà Xuất Bản Nguồn

Hủy Tất Cả

Thư Viện Thư Viện Riêng

Kinh Thánh Bản Đồ

Sách Từ Điển

Thánh Kinh Chú Giải Thánh Kinh Giải Nghĩa

Thánh Kinh Chú Thích Thánh Kinh Đối Chiếu