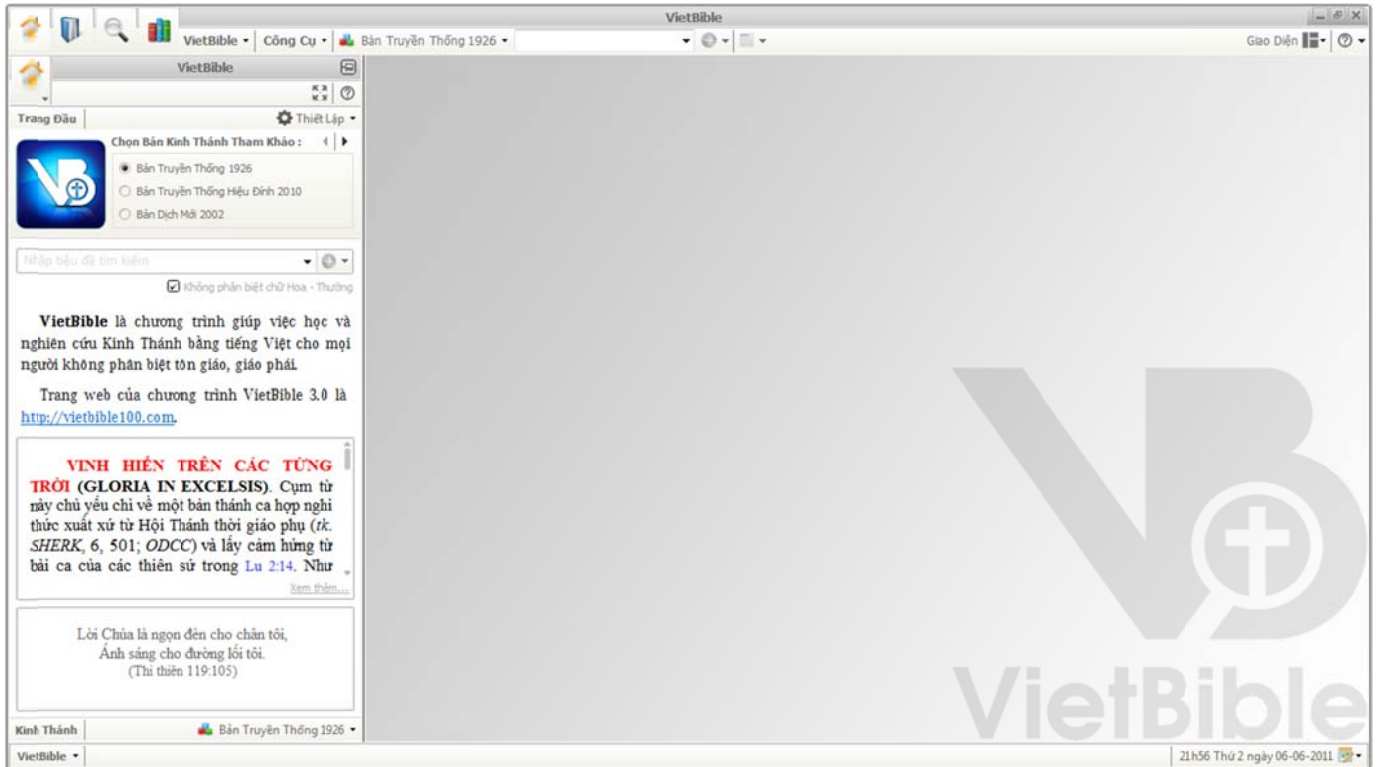


TỔNG QUÁT GIAO DIỆN

KHÁI QUÁT:

Giao diện tổng quát VietBible 3.0:



Vùng Hiển Thị:

THANH TÁC VỤ TRÊN:

- 4 Tab Chức Năng



- 2 Thanh Thực Đơn

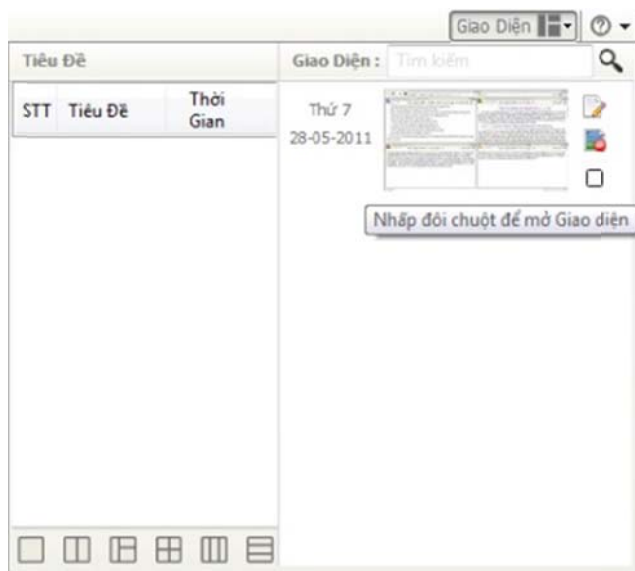
+ VietBible

+ Công Cụ

- Ô nhập địa chỉ cửa sổ chính (bao gồm phần chọn bản dịch Kinh Thánh)



- Giao Diện – nơi chứa đựng các giao diện lưu trữ trong quá trình sử dụng



- Trợ Giúp

THANH TÁC VỤ DƯỚI:

- VietBible (Thiết lập trình bày trang đầu – góc dưới bên trái)
- Ngày – Giờ (góc dưới bên phải)

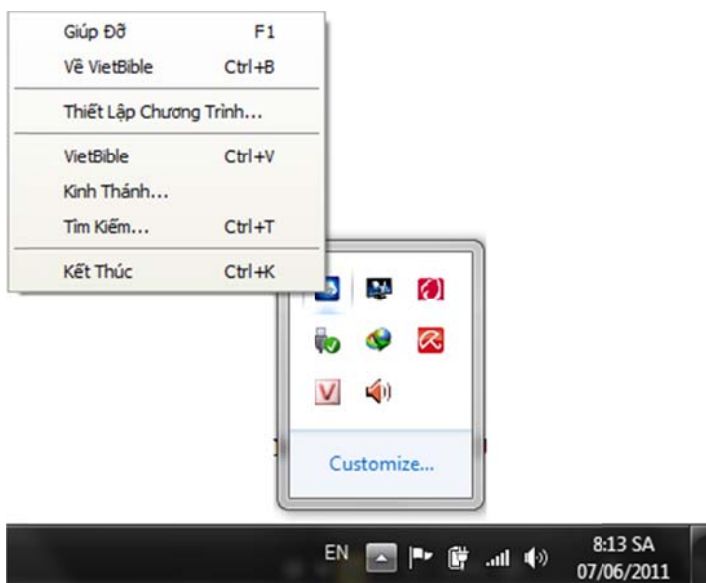
Cấu Trúc Trình Bày:

- Cửa sổ chính có thể chứa 1 cho đến nhiều cửa sổ phụ. Mỗi cửa sổ chứa 1 cho đến nhiều Tab (nhãn). Chúng có thể được hiệu chỉnh về vị trí và kích thước khác nhau theo ý muốn của người dùng.



VietBible Tray:

- Tray ('khay') là chương trình nhỏ, chứa những chức năng đơn giản, có thể khởi động cùng với Windows, có biểu tượng (logo) của chương trình nằm ở vùng Icon trên thanh tác vụ (taskbar) của Windows.

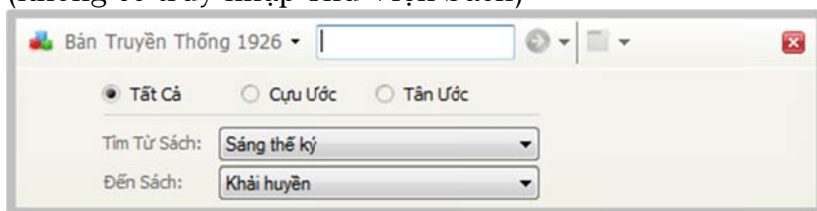


- Bao gồm:

- + Giúp Đỡ (F1) dùng để mở phần trợ giúp của VietBible 3.0
- + Về VietBible (Ctrl+B) dùng để mở phần giới thiệu chương trình
- + Thiết Lập Chương Trình dùng để mở chức năng thiết lập chương trình trong thực đơn công cụ
- + VietBible (Ctrl+V) dùng để mở chương trình VietBible
- + Kinh Thánh dùng để đọc Kinh Thánh theo bản dịch



- + Tìm Kiếm (Ctrl+T) dùng để tìm kiếm từ khóa cần nhập địa chỉ trong Kinh Thánh (không có truy nhập Thư Viện Sách)



- + Kết Thúc (Ctrl+K) dùng để tắt VietBible Tray